

Production, recettes et trafic en juin 2017

Les résultats du mois de juin 2017 ont confirmé la rationalisation de la production observée depuis plusieurs mois. Seules les grandes agglomérations maintiennent des évolutions positives en matière de trafic et de recettes.

NIVEAU DES INDICATEURS SUR 24 MOIS¹



¹ Unité : Indice en volume en base 100.

ÉVOLUTION DES 12 DERNIERS MOIS PAR RAPPORT AUX 12 MOIS PRÉCÉDENTS

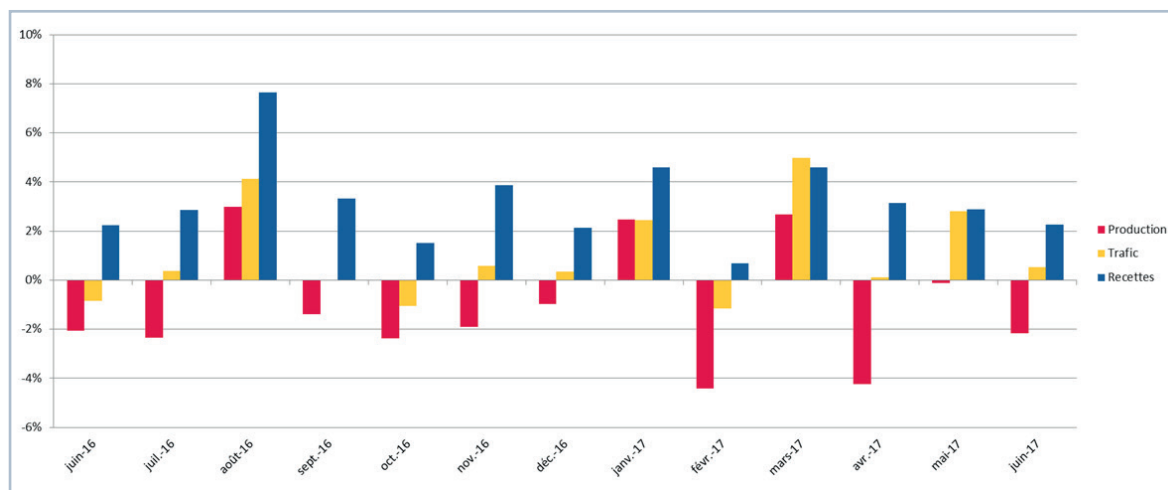
 PRODUCTION			 TRAFIC			 RECETTES		
Classe 1	↘	- 0,77 %	Classe 1	↗	1,69 %	Classe 1	↗	3,64 %
Classe 2	↘	- 1,34 %	Classe 2	↘	- 1,35 %	Classe 2	↗	0,75 %
Classe 3	↘	- 2,68 %	Classe 3	↘	- 1,19 %	Classe 3	↗	0,94 %
TOTAL	↘	- 1,00 %	TOTAL	↘	1,11 %	TOTAL	↗	3,23 %

Analyse. Sur l'ensemble des agglomérations, les tendances de la production sur 12 mois restent à la baisse : les coupes budgétaires et l'optimisation des réseaux en sont les principaux facteurs. Les tendances du trafic sont, quant à elles, plus disparates. Dans les réseaux de plus de 250 000 habitants, le nombre de voyages réalisés affiche toujours une croissance positive,

ce qui n'est pas le cas dans les agglomérations de moins de 250 000 habitants. Concernant les recettes, les grandes agglomérations présentent des résultats en progression constante. Dans les autres réseaux, la croissance est avant tout portée par les résultats positifs du second semestre 2016. En effet, les recettes du premier semestre 2017 fléchissent.

Production, recettes et trafic en juin 2017

VARIATION PAR RAPPORT AU MÊME MOIS DE L'ANNÉE PRÉCÉDENTE²



² En volume et en %.

ÉVOLUTION DE JUIN 2016 À JUIN 2017



PRODUCTION

Classe 1	↘	- 2,33 %
Classe 2	↘	- 1,04 %
Classe 3	↘	- 4,40 %
TOTAL	↘	- 2,16 %



TRAFIC

Classe 1	↗	1,22 %
Classe 2	↘	- 2,56 %
Classe 3	↘	- 1,54 %
TOTAL	↗	0,53 %



RECETTES

Classe 1	↗	2,88 %
Classe 2	↘	- 1,27 %
Classe 3	↘	- 3,03 %
TOTAL	↗	2,27 %

PANEL

74 réseaux de province :

21 réseaux de plus de 250 000 habitants (classe 1),
26 réseaux de 100 000 à 250 000 habitants (classe 2),
27 réseaux de moins de 100 000 habitants (classe 3).
Révision possible des indicateurs jusqu'à trois mois après leur publication en cas de modification du panel ou de transmission de nouvelles valeurs.

Analyse. En matière de production et de trafic, les résultats du mois de juin confortent les tendances des mois précédents. Dans chaque catégorie d'agglomération, la production est en repli ; c'est particulièrement le cas dans les réseaux de moins de 100 000 habitants. Quant au trafic, il croît uniquement dans les agglomérations de plus de 250 000 habitants.

Enfin, les recettes suivent les tendances du premier semestre 2017. Elles augmentent de façon soutenue dans les plus grands réseaux, mais fléchissent dans les autres agglomérations. Pour ces dernières, la situation est toutefois contrastée : les réseaux de taille intermédiaire bénéficient d'une recette au voyage en hausse, *a contrario* des plus petites agglomérations.

CONTACT : Hubert RICHARD, chargé de mission Économie hrichard@utp.fr