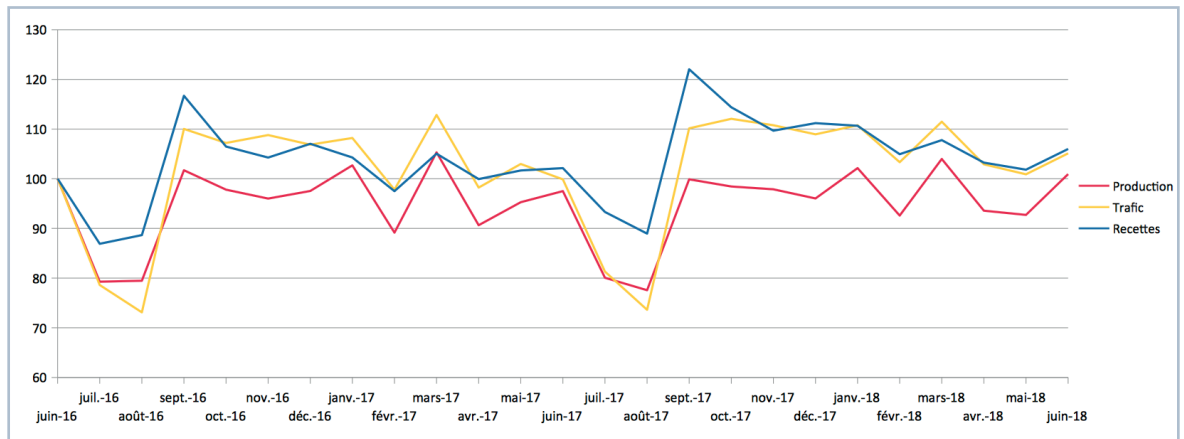


Production, trafic et recettes en juin 2018

Globalement, la profession affiche des résultats positifs en cette fin de premier semestre 2018 par rapport au premier semestre 2017 : production, + 0,9 % ; trafic, + 2,3 % ; recettes, + 3,9 %. Ces résultats mettent en avant la bonne santé des réseaux de classe 1 et la santé retrouvée des réseaux de classe 3. Mais ils cachent la fragilité des réseaux de classe 2 qui peinent encore à revenir à l'équilibre.

NIVEAU DES INDICATEURS SUR 25 MOIS¹



¹ Unité : Indice en volume en base 100.

ÉVOLUTION DES 12 DERNIERS MOIS PAR RAPPORT AUX 12 MOIS PRÉCÉDENTS

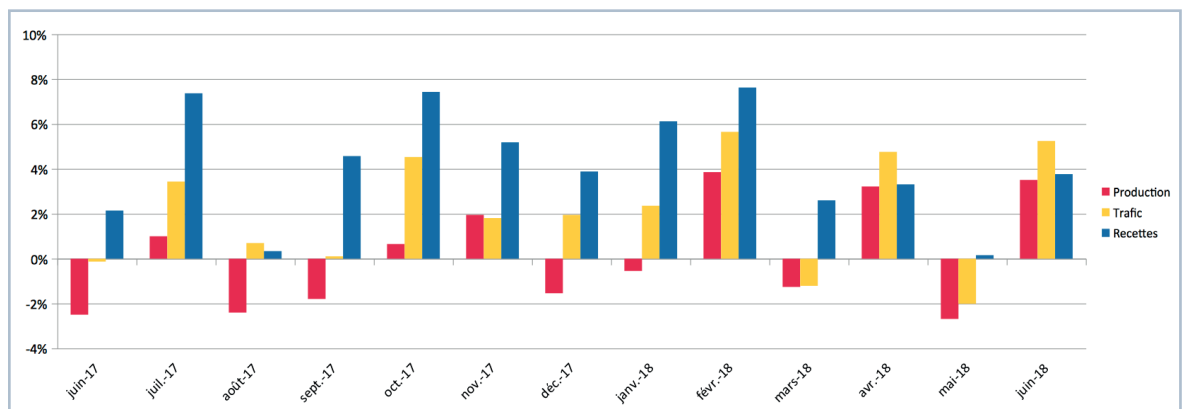
 PRODUCTION			 TRAFIC			 RECETTES		
Classe 1	↗	0,64 %	Classe 1	↗	2,89 %	Classe 1	↗	4,96 %
Classe 2	↘	-0,85 %	Classe 2	↘	-1,30 %	Classe 2	↗	0,23 %
Classe 3	↘	-0,02 %	Classe 3	↗	1,56 %	Classe 3	↗	2,90 %
TOTAL	↗	0,30 %	TOTAL	↗	2,22 %	TOTAL	↗	4,37 %

Analyse. À juin 2018 sur 12 mois glissants, la production globale est enfin repassée au-dessus de la barre fatidique de « zéro » de croissance (+ 0,30 %), et ce après 13 mois d'attente. On doit cette bascule aux bons résultats de la classe 1 (+ 0,6 %) et au retour à la stabilité de la classe 3 qui permettent de contrebalancer les résultats de la classe 2 (- 0,9 %) qui entame son 15^e mois de repli. On retrouve les mêmes difficultés pour la classe 2

en matière de trafic (- 1,3 % sur 12 mois glissants) entamant son 18^e mois de recul. Là encore, seuls les réseaux de classes 1 et 3 permettent de porter les résultats de la profession à 2,2 % de croissance. En matière de recettes, l'ensemble de la profession récolte les fruits des gros travaux d'optimisation de l'offre et des services mais aussi de lutte contre la fraude, permettant d'afficher un 4,4 % de croissance sur 12 mois glissants.

Production, trafic et recettes en juin 2018

VARIATION PAR RAPPORT AU MÊME MOIS DE L'ANNÉE PRÉCÉDENTE²



² En volume et en %.

ÉVOLUTION DE JUIN 2017 À JUIN 2018



PRODUCTION

Classe 1	↗	4,03 %
Classe 2	↗	1,39 %
Classe 3	↗	4,25 %
TOTAL	↗	3,51 %



TRAFIC

Classe 1	↗	6,43 %
Classe 2	↘	- 0,78 %
Classe 3	↗	3,47 %
TOTAL	↗	5,25 %



RECETTES

Classe 1	↗	4,26 %
Classe 2	↘	- 0,17 %
Classe 3	↗	4,57 %
TOTAL	↗	3,77 %

PANEL
81 réseaux
de province :
22 réseaux de plus
de 250 000
habitants (classe 1),
27 réseaux de
100 000 à 250 000
habitants (classe 2),
32 réseaux de
moins de 100 000
habitants (classe 3).
Révision possible
des indicateurs
jusqu'à trois mois
après leur
publication en cas
de modification
du panel ou de
transmission de
nouvelles valeurs.

Analyse. Avec un profil relativement similaire à juin 2017 d'un point de vue calendaire, le mois de juin 2018 montre une croissance de l'offre de plus de 4 % pour les réseaux de classes 1 et 3, et de 1,4 % pour les réseaux de taille intermédiaire. Ce dernier résultat ne peut cacher des chiffres décevants pour les réseaux de classe 2 qui finissent le semestre 2018 bien en deçà

du semestre 2017 sur l'ensemble des indicateurs (production, -0,9 % ; trafic, -2,2 % ; recettes, -0,7 %). A contrario, malgré un nombre de jours en plein trafic inférieur de plus de 4 % en 2018 par rapport à 2017, les réseaux de classe 1 et de classe 3 affichent des croissances allant de 3,5 % à 6,4 % sur l'ensemble des indicateurs.

CONTACT : Hubert RICHARD, chargé de mission Économie hRichard@utp.fr