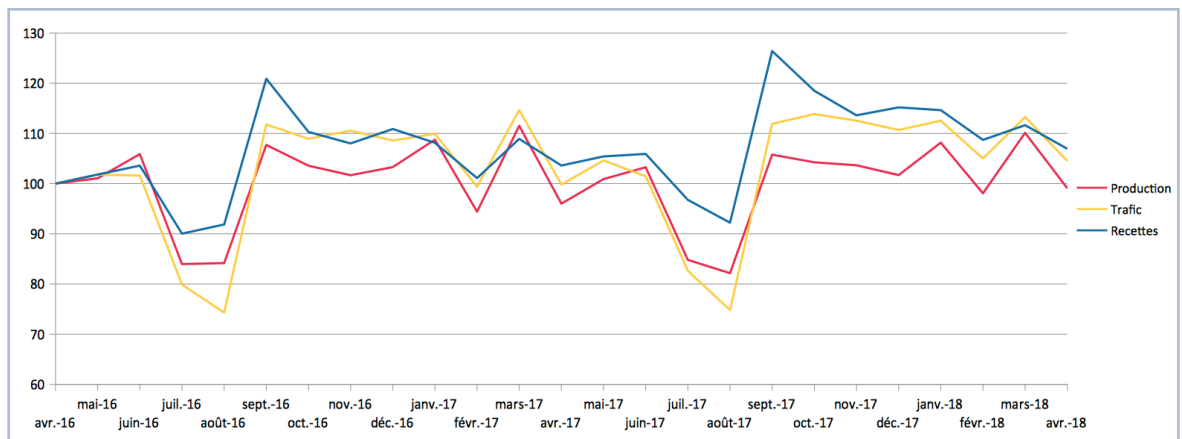


## Production, trafic et recettes en avril 2018

Les mois se suivent et ne se ressemblent pas : après un mois de mars difficile en raison d'effets calendaires défavorables, le mois d'avril permet une réelle embellie portée, cette fois-ci, par des effets calendaires plus favorables. Les résultats globalement positifs depuis le début de l'année témoignent de la solidité du travail effectué en matière d'optimisation de l'offre : ce travail permet à l'ensemble des réseaux de valoriser une stabilisation de la production, mais aussi une croissance positive des recettes.

### NIVEAU DES INDICATEURS SUR 25 MOIS<sup>1</sup>



<sup>1</sup> Unité : Indice en volume en base 100.

### ÉVOLUTION DES 12 DERNIERS MOIS PAR RAPPORT AUX 12 MOIS PRÉCÉDENTS

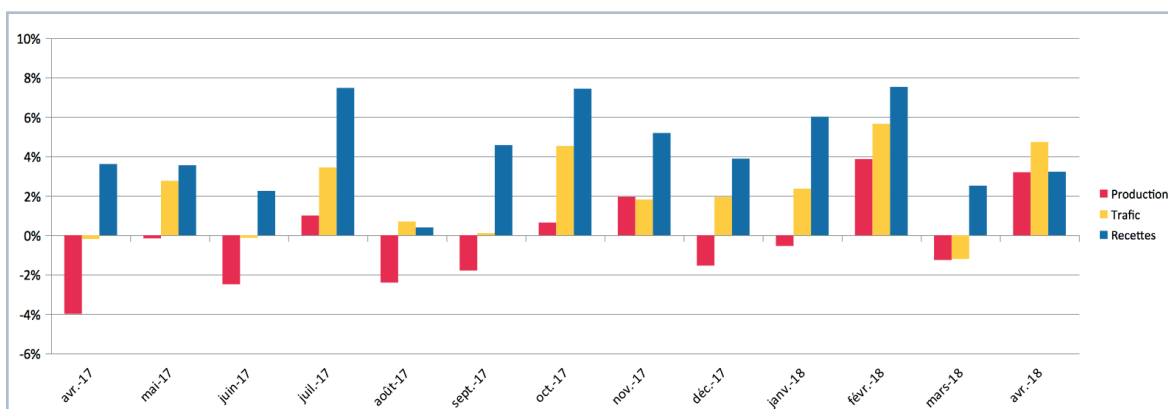
 <b>PRODUCTION</b>			 <b>TRAFIC</b>			 <b>RECETTES</b>		
Classe 1	↗	0,15 %	Classe 1	↗	2,74 %	Classe 1	↗	5,13 %
Classe 2	↘	- 0,46 %	Classe 2	↘	- 0,77 %	Classe 2	↗	0,37 %
Classe 3	↘	- 0,43 %	Classe 3	↗	1,66 %	Classe 3	↗	2,22 %
<b>TOTAL</b>	↘	- 0,01 %	<b>TOTAL</b>	↗	2,18 %	<b>TOTAL</b>	↗	4,51 %

**Analyse.** Les résultats globaux de production sur 12 mois glissants sont, pour ce mois d'avril, très positifs puisqu'ils permettent pratiquement la stabilisation de la production (- 0,01 %) pour enfin rompre avec les évolutions négatives. Ces résultats sont portés par les réseaux de classe 1 (0,15 %) dont le volume de production permet de tirer l'ensemble du secteur vers le haut. Les résultats en matière de trafic et de recettes

sont du même acabit que ceux du mois de mars 2018 (respectivement 2,2 % et 4,5 %), confirmant ainsi les effets positifs du travail d'optimisation effectué par la profession ces 24 derniers mois. Seuls les réseaux de taille intermédiaire peinent à revenir à une croissance en termes de trafic (- 0,8 %). À noter que le mois d'avril a bénéficié d'effets calendaires très positifs venant compenser ceux du mois de mars 2018.

## Production, trafic et recettes en avril 2018

### VARIATION PAR RAPPORT AU MÊME MOIS DE L'ANNÉE PRÉCÉDENTE<sup>2</sup>



<sup>2</sup> En volume et en %.

### ÉVOLUTION D'AVRIL 2017 À AVRIL 2018



#### PRODUCTION

Classe 1	↗	3,40 %
Classe 2	↗	1,65 %
Classe 3	↗	5,67 %
<b>TOTAL</b>	↗	<b>3,19 %</b>



#### TRAFIC

Classe 1	↗	5,19 %
Classe 2	↗	2,23 %
Classe 3	↗	4,16 %
<b>TOTAL</b>	↗	<b>4,73 %</b>



#### RECETTES

Classe 1	↗	3,39 %
Classe 2	↗	1,43 %
Classe 3	↗	5,72 %
<b>TOTAL</b>	↗	<b>3,22 %</b>

**PANEL**  
80 réseaux  
de province :  
22 réseaux de plus  
de 250 000  
habitants (classe 1),  
27 réseaux de  
100 000 à 250 000  
habitants (classe 2),  
31 réseaux de  
moins de 100 000  
habitants (classe 3).  
Révision possible  
des indicateurs  
jusqu'à trois mois  
après leur  
publication en cas  
de modification  
du panel ou de  
transmission de  
nouvelles valeurs.

**Analyse.** Le mois d'avril 2018 est un mois particulièrement performant en termes de résultats : ces derniers font tous état, par rapport au mois d'avril 2017, d'une croissance oscillant entre 1,4 % et 5,7 %, quel que soit l'indicateur et quelle que soit la classe des réseaux. On observe ainsi une production globale à + 3,2 %, un trafic à + 4,7 % et des recettes à + 3,2 %.

Bien que le travail d'optimisation porte une partie de ces très bons résultats, ceux-ci sont principalement la conséquence d'effets calendaires très favorables par rapport à 2017 : 1 jour ouvré de plus en avril 2018 par rapport à avril 2017 ; décalage sur mai de 6 jours ouvrés de vacances de la zone B en 2018 par rapport à 2017 ; 4 jours ouvrés sans aucune vacances scolaires en avril 2018 contre aucun jour en avril 2017.

**CONTACT : Hubert RICHARD**, chargé de mission Économie [hrichard@utp.fr](mailto:hrichard@utp.fr)